



DEPARTAMENTO ESTADUAL DE TRÂNSITO - DETRAN-AL
COORDENADORIA DE SEGURANÇA DO TRÂNSITO - CST
SERVIÇO DE ESTUDOS DE ACIDENTES E INFRAÇÕES DE TRÂNSITO

RELATÓRIO DE ACIDENTES DE TRÂNSITO

ANO 2010





ESTADO DE ALAGOAS
SECRETARIA ESTADUAL DE DEFESA SOCIAL
DEPARTAMENTO ESTADUAL DE TRÂNSITO – DETRAN/AL

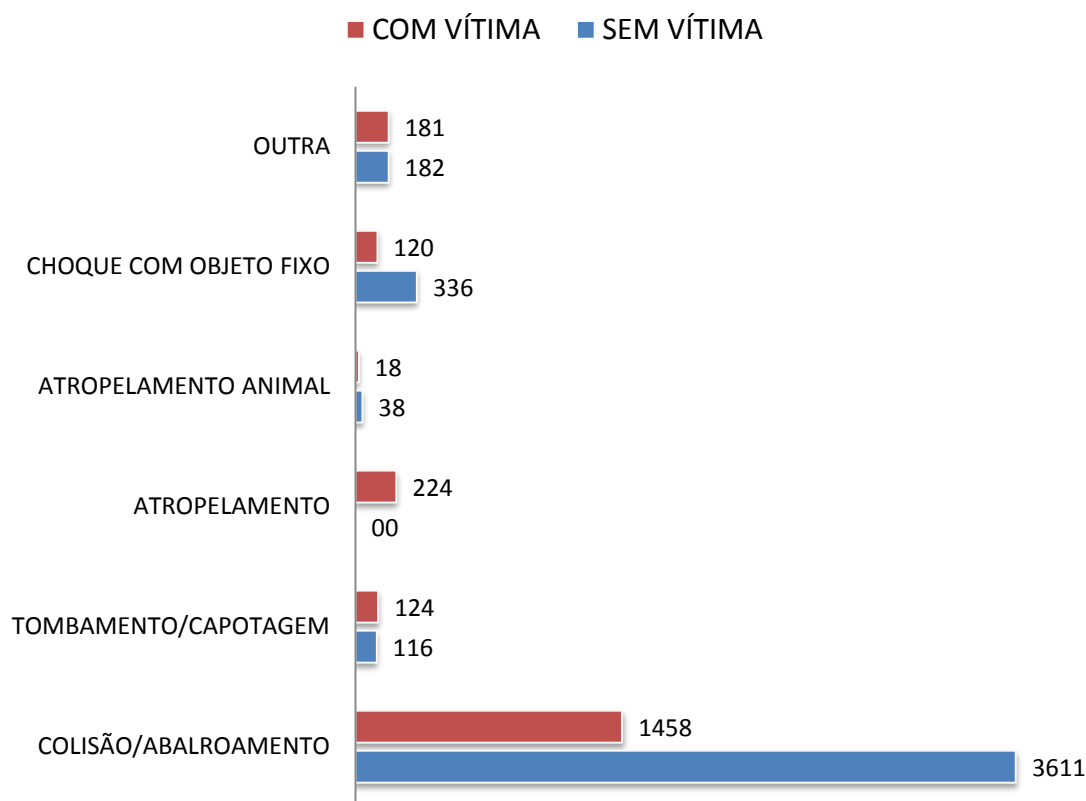
Os dados aqui apresentados são referentes aos acidentes registrados, em boletins de ocorrência, pelo Detran/AL e pela Polícia Rodoviária Federal em 2010, o que corresponde às ocorrências nas vias municipais de Maceió e rodovias federais, incluindo a BR-316 (Av. Menino Marcelo). Os dados referentes a acidentes ocorridos nas rodovias estaduais estão incorporados somente em alguns gráficos deste relatório devido a uma incompatibilidade na formatação de dados do Departamento de Estradas de Rodagem (DER) e do Batalhão de Policiamento Rodoviário (BPRV) de Alagoas com o estabelecido pelo Departamento Nacional de Trânsito – DENATRAN.

O relatório apresenta:

1. A quantidade total de acidentes (com e sem vítimas);
2. A quantidade de acidentes com e sem vítimas segundo o mês;
3. A quantidade de acidentes com e sem vítimas segundo o dia da semana;
4. A quantidade de acidentes segundo a fase do dia;
5. A quantidade de acidentes segundo a zona (urbana ou rural);
6. A proporção de acidentes com e sem vítimas;
7. A quantidade de condutores de veículos envolvidos em acidentes segundo a habilitação para conduzir;
8. A quantidade de condutores de veículos envolvidos em acidentes segundo a faixa etária;
9. A quantidade de condutores de veículos envolvidos em acidentes segundo o sexo;
10. A quantidade de vítimas de acidentes de trânsito segundo o tipo;
11. A quantidade de vítimas de acidentes de trânsito segundo o sexo;
12. A quantidade de vítimas de acidentes de trânsito segundo a idade.



QUANTIDADE DE ACIDENTES COM E SEM VÍTIMAS



COM VÍTIMAS	2125	SEM VÍTIMAS	4283
TOTAL - 6408			

Fonte: PRF e DETRAN/AL

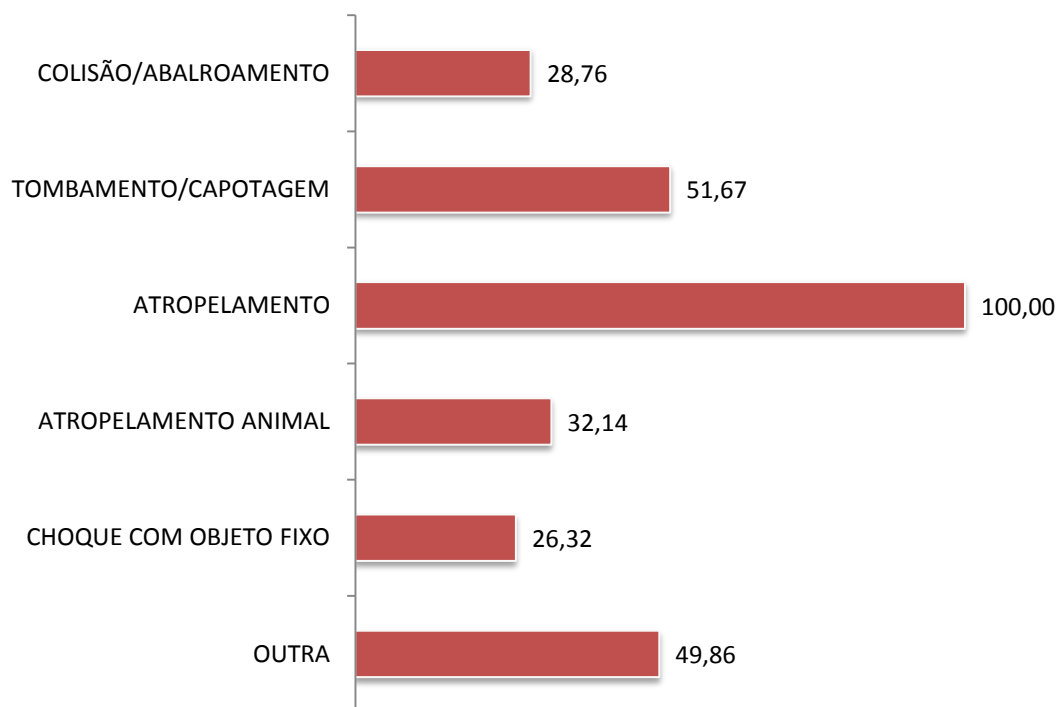
TOTAL DE ACIDENTES

Vias de Maceió	Rodovias federais	Rodovias estaduais
4131	2277	1172
7580		

Fonte: DER, BPRV, PRF e DETRAN/AL



% DE ACIDENTES COM VÍTIMAS / TIPO

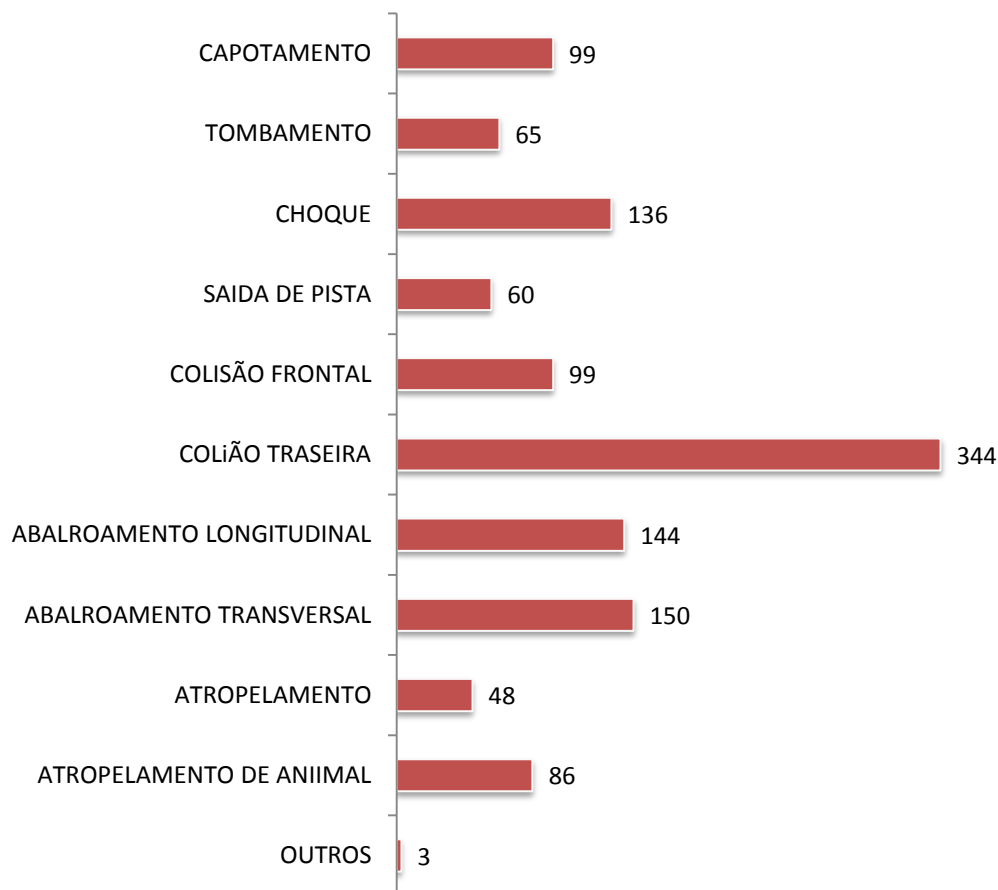


Fonte: PRF e DETRAN/AL

Como se pode perceber no gráfico acima, os tombamentos e capotagens são os tipos de acidentes que mais provocam vítimas proporcionalmente à quantidade de ocorrências, com exceção dos atropelamentos que, devido ao contato direto do veículo com o pedestre, em 100% dos casos provocou pelo menos uma vítima de maior ou menor gravidade.



ACIDENTES / TIPO NAS RODOVIAS ESTADUAIS



Fonte: DER/BPRV

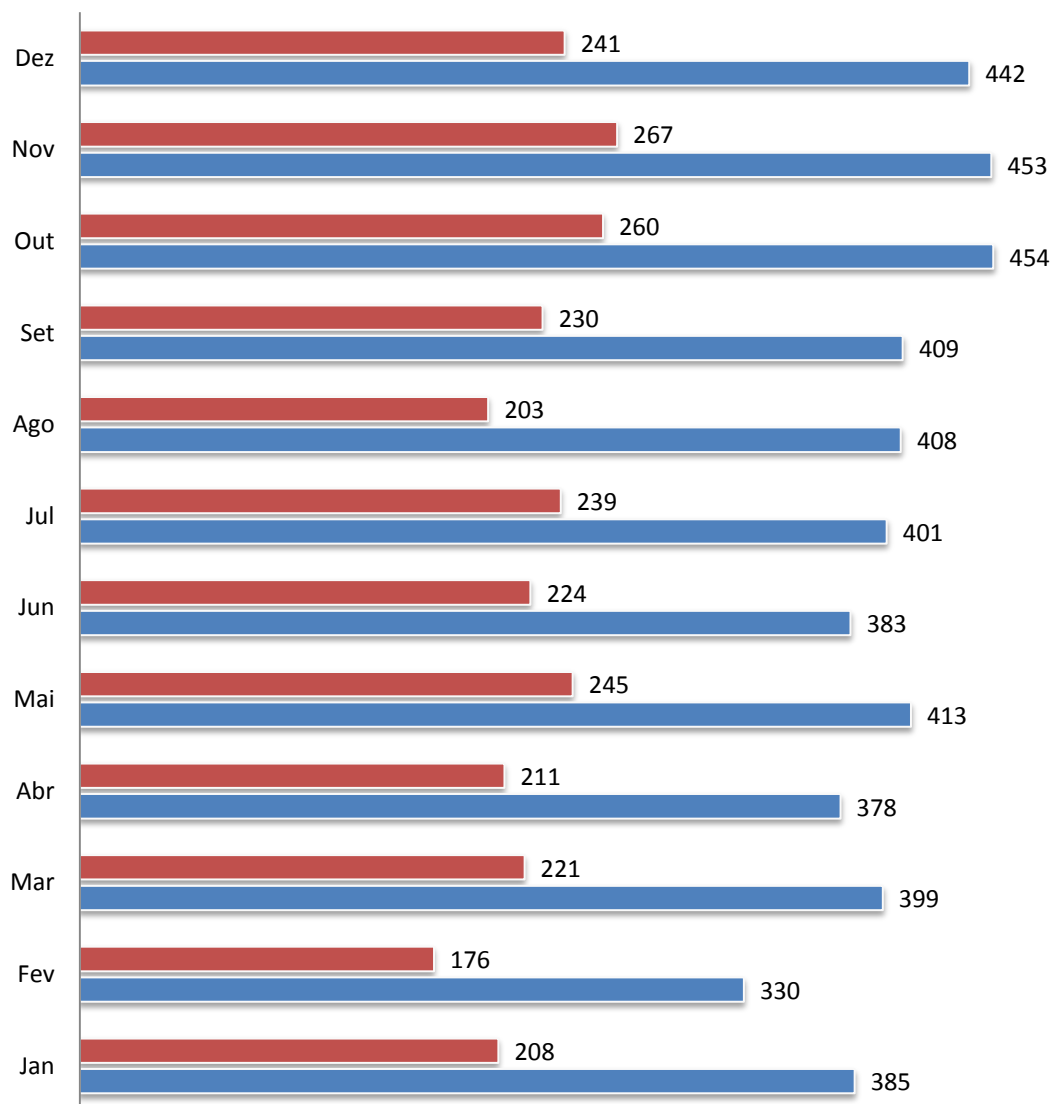
O alto índice de colisões traseiras nas rodovias estaduais parece indicar o descaso, por parte dos condutores, em relação à obrigatoriedade de guardar distância de segurança para o veículo da frente, estabelecida pelo código nacional de trânsito.



ESTADO DE ALAGOAS
SECRETARIA ESTADUAL DE DEFESA SOCIAL
DEPARTAMENTO ESTADUAL DE TRÂNSITO – DETRAN/AL

ACIDENTES COM E SEM VÍTIMAS / MÊS

■ COM VÍTIMA ■ SEM VÍTIMA



Fonte: DER, BPRV, PRF e DETRAN/AL

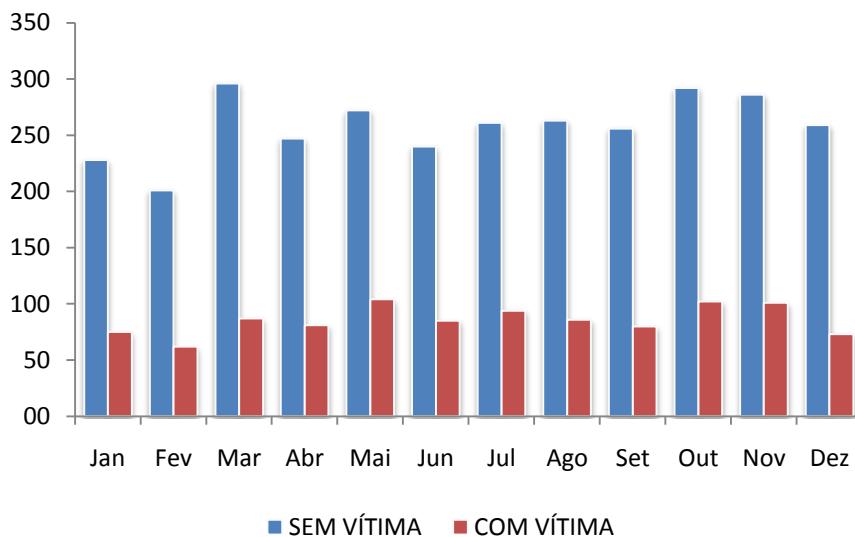
	Com vítimas	Sem vítimas
1º Semestre	1285	2288
2º Semestre	1440	2567
	+12,06%	+12,19%



ESTADO DE ALAGOAS
SECRETARIA ESTADUAL DE DEFESA SOCIAL
DEPARTAMENTO ESTADUAL DE TRÂNSITO – DETRAN/AL

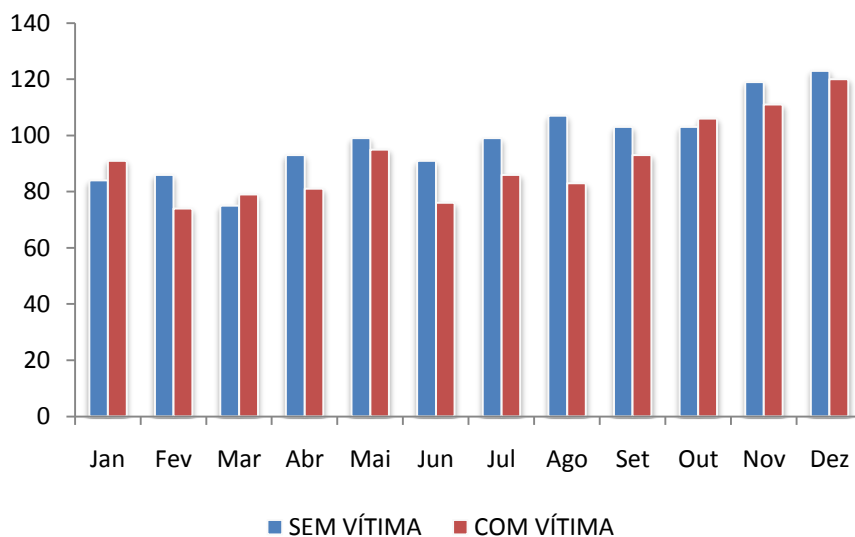
ACIDENTES OCORRIDOS NAS VIAS DE MACEIÓ

FONTE: DETRAN-AL



ACIDENTES OCORRIDOS NAS RODOVIAS FEDERAIS

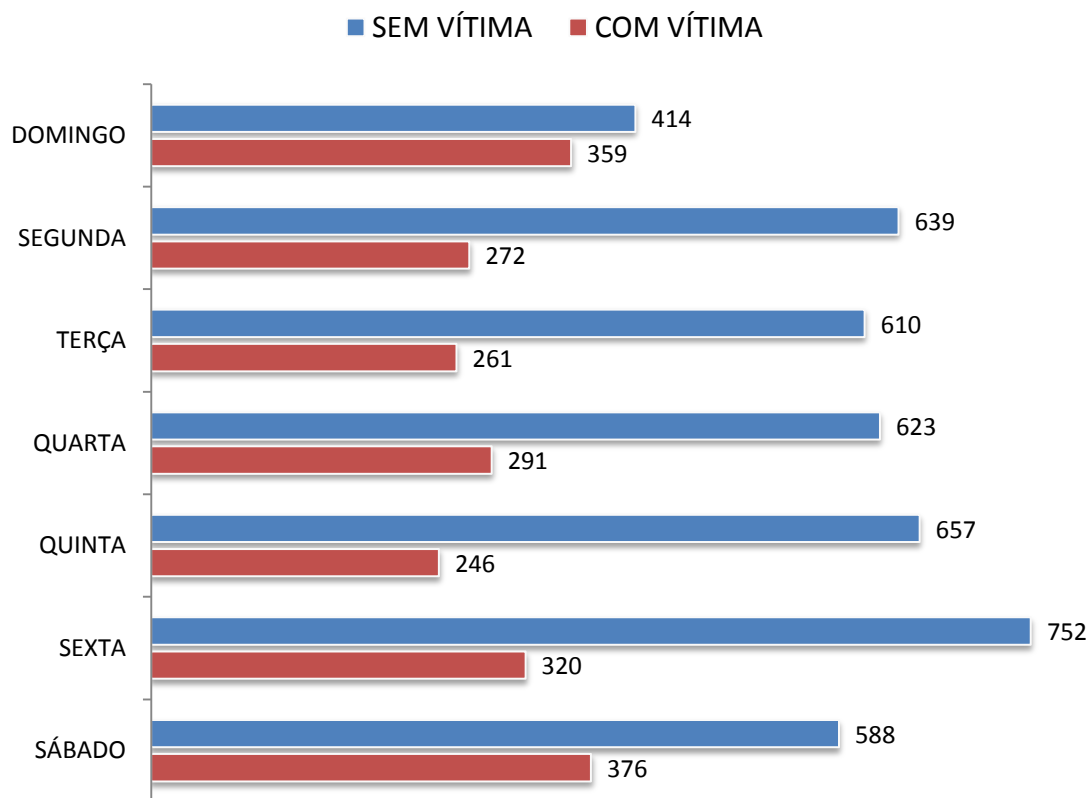
FONTE: PRF



A análise destes dois gráficos mostra que a proporção de acidentes com vítimas em relação aos acidentes sem vítimas é muito maior nas rodovias federais, onde ao longo de 2010, 48% dos acidentes geraram vítimas, ao passo que este número não chegou a 25% nas vias municipais da capital.

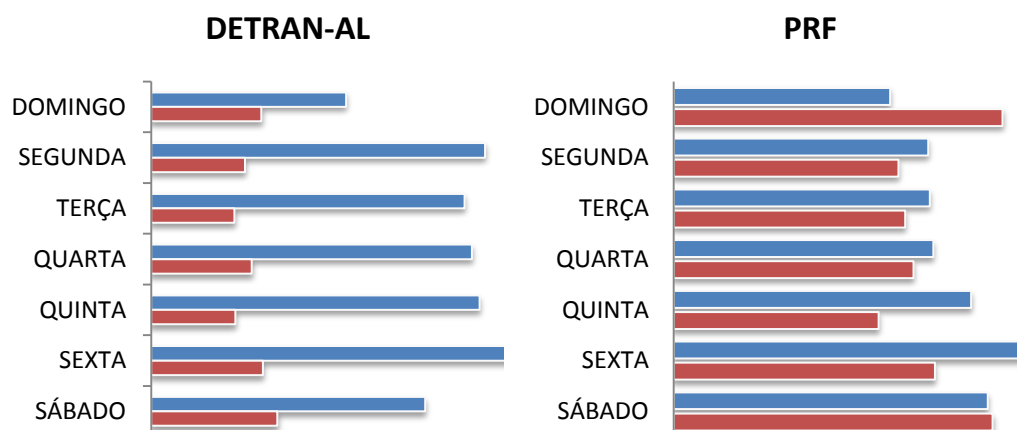


ACIDENTES COM E SEM VÍTIMAS / DIA DA SEMANA



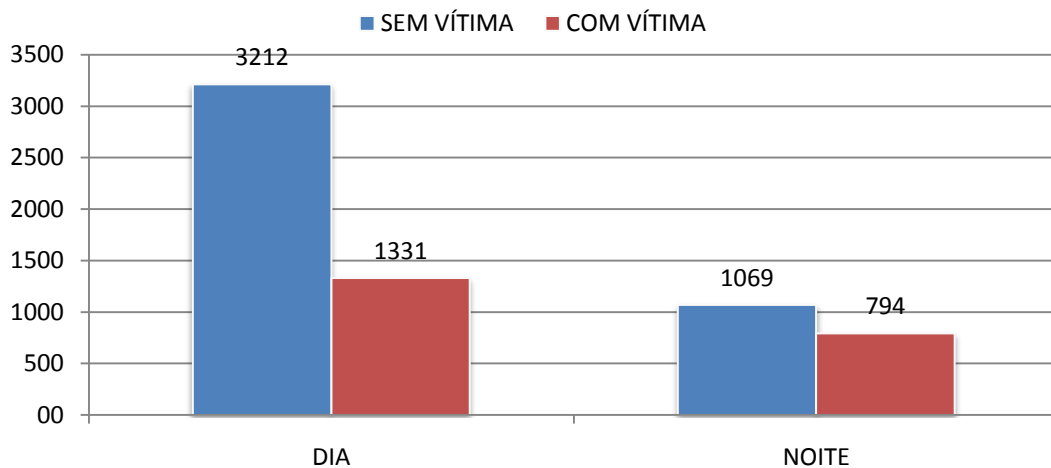
Fonte: PRF e DETRAN/AL

A quantidade de acidentes com vítimas cresce consideravelmente nos fins de semana (sexta, sábado e domingo). Certamente trata-se de um cenário agravado pelo consumo de álcool, entre outros tipos de substâncias psicoativas.





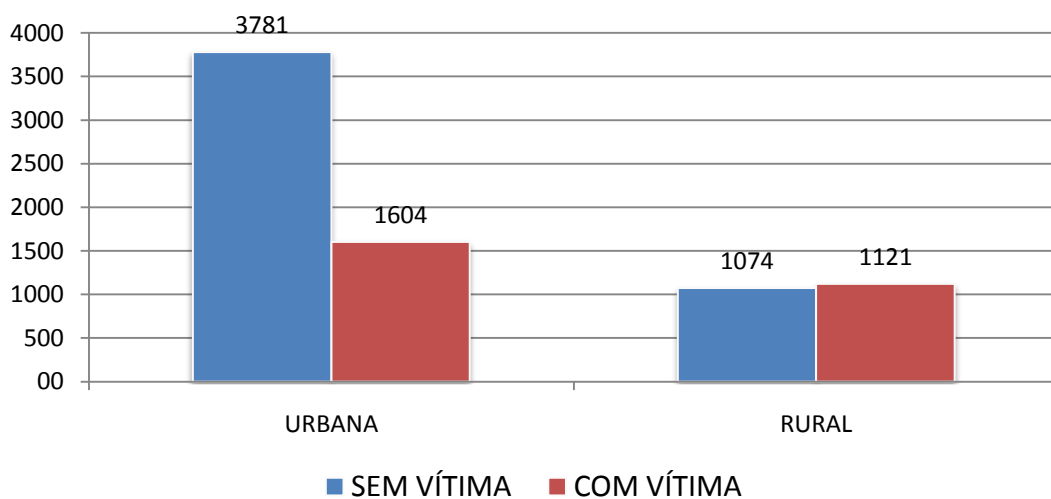
ACIDENTES SEGUNDO A FASE DO DIA



Fonte: PRF e DETRAN/AL

Enquanto no período do dia 29,30% dos acidentes provocam vítimas, no período da noite este número sobe para 42,62%.

ACIDENTES SEGUNDO A ZONA

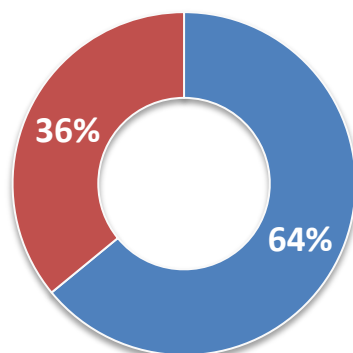


Fonte: DER, BPRV, PRF E DETRAN/AL



ACIDENTES COM E SEM VÍTIMAS

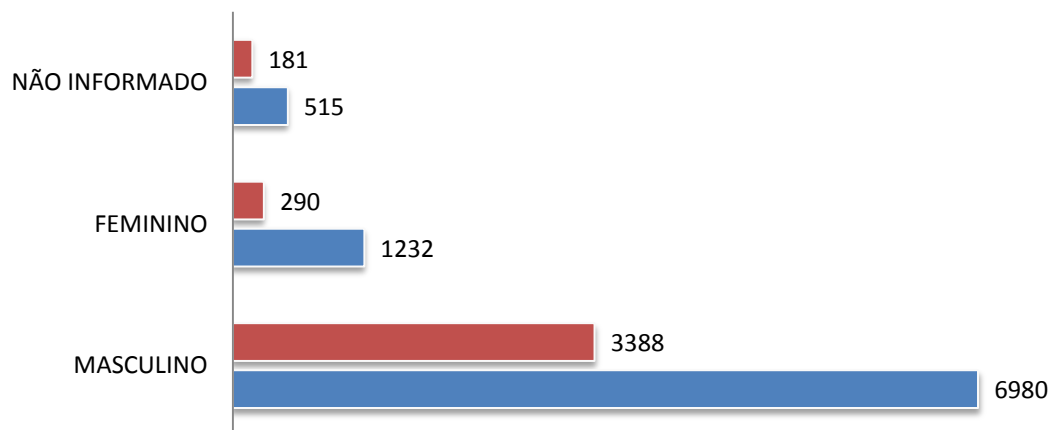
■ SEM VÍTIMA ■ COM VÍTIMA



Fonte: DER, BPRV, PRF E DETRAN/AL

CONDUTORES SEGUNDO O SEXO

■ VÍTIMA ■ ILESO



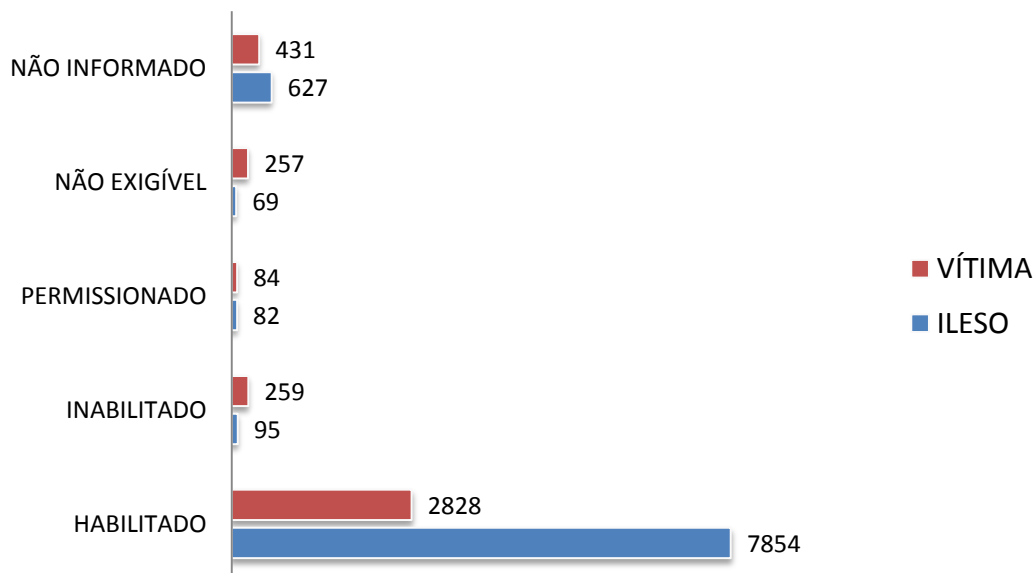
Fonte: PRF e DETRAN/AL

TOTAL DE CONDUTORES ENVOLVIDOS EM ACIDENTES 12586

Quase 88% dos acidentes com vítimas são protagonizados por homens na direção, que representam cerca de 80% do número de pessoas habilitadas.

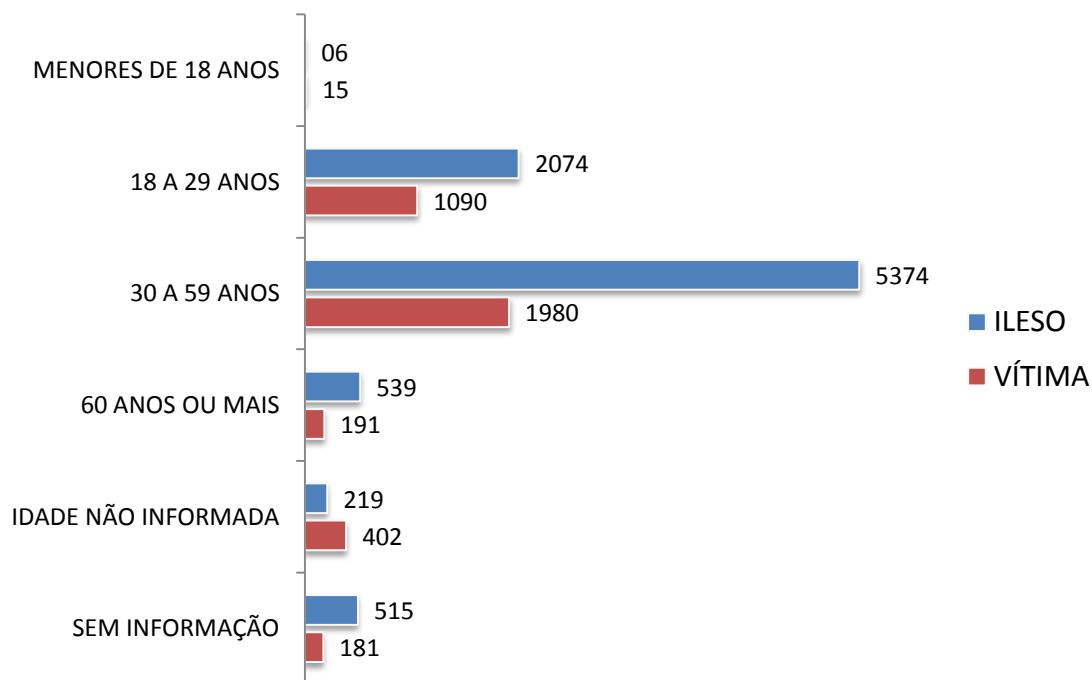


CONDUTORES SEGUNDO A HABILITAÇÃO



Fonte: PRF e DETRAN/AL

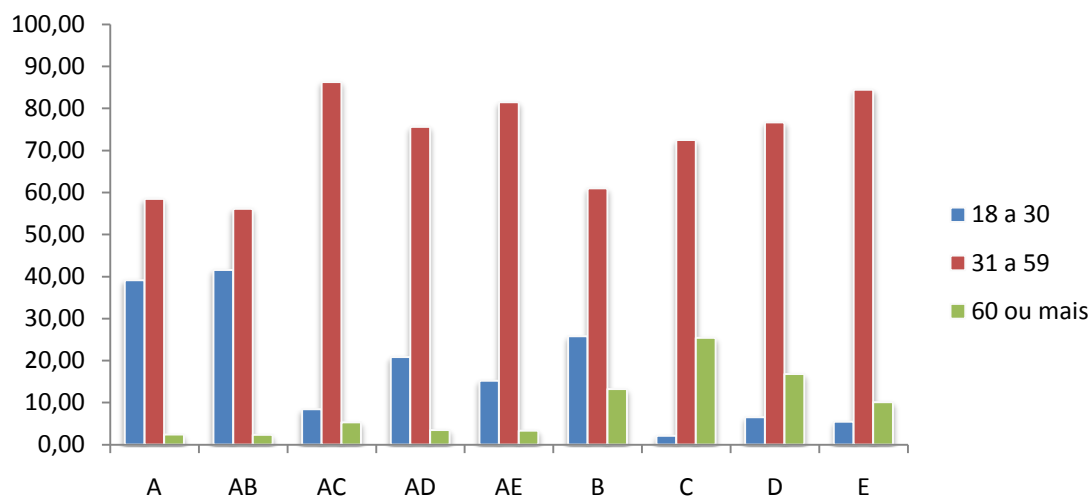
CONDUTORES SEGUNDO A FAIXA ETÁRIA



Fonte: PRF e DETRAN/AL



CONDUTORES CADASTRADOS POR FAIXA ETÁRIA



% DE CONDUTORES ENVOLVIDOS EM ACIDENTES

Faixa etária	Ilesos	Vítimas
Menores de 18 anos	0,05	0,12
18 a 29 anos	16,48	8,66
30 a 59 anos	42,70	15,73
60 anos ou mais	4,28	1,52

71,4% dos condutores menores de 18 anos (proibidos de obter a CNH) envolvidos em acidentes acabam ferindo-se em menor ou maior gravidade ou falecendo no local do acidente, a maior proporção entre todas as faixas etárias.

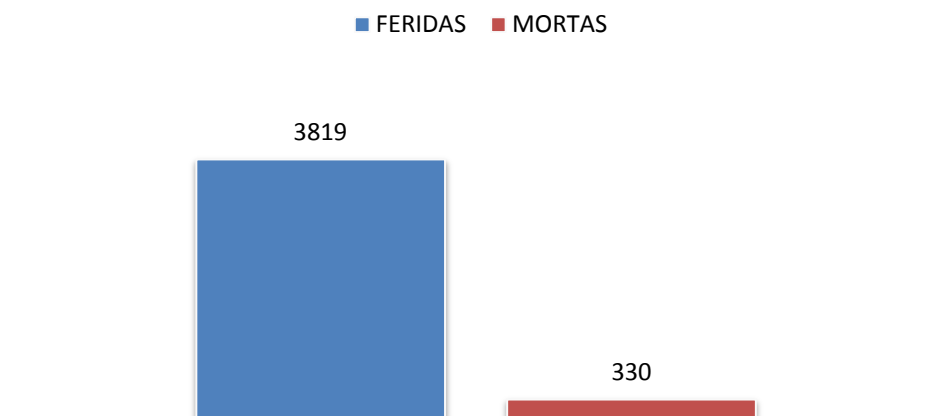
CONDUTORES ENVOLVIDOS EM ACIDENTES POR ANO DA FAIXA ETÁRIA

Faixa etária	vítimas/ano	Ilesos/ano
18 a 29 anos - intervalo de 12 anos	90,83	172,83
30 a 59 anos – intervalo de 30 anos	66	179,13

Foram registrados, em 2010, 90,83 condutores vítimas de acidentes para cada ano da faixa etária de 18 a 29 anos, a maior proporção entre todas as faixas etárias.



TOTAL DE VÍTIMAS DE ACIDENTES NO ESTADO

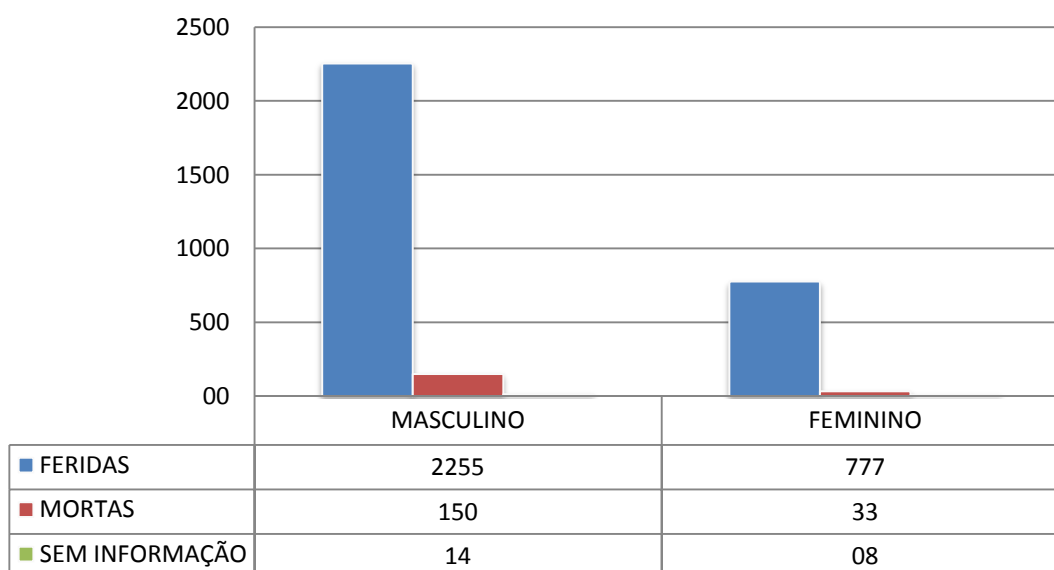


Fonte: DER, BPRV, PRF E DETRAN/AL

Considera-se como “vítimas mortas” a quantidade de pessoas falecidas no próprio local do acidente.

Frota	Acidentes com vítima	Vítimas feridas	Vítimas mortas	Vítimas / acidentes com vítima	Mortos / 10.000 veículos	Mortos / 100.000 habitantes
439526	2725	3819	330	1,52	7,51	10,57

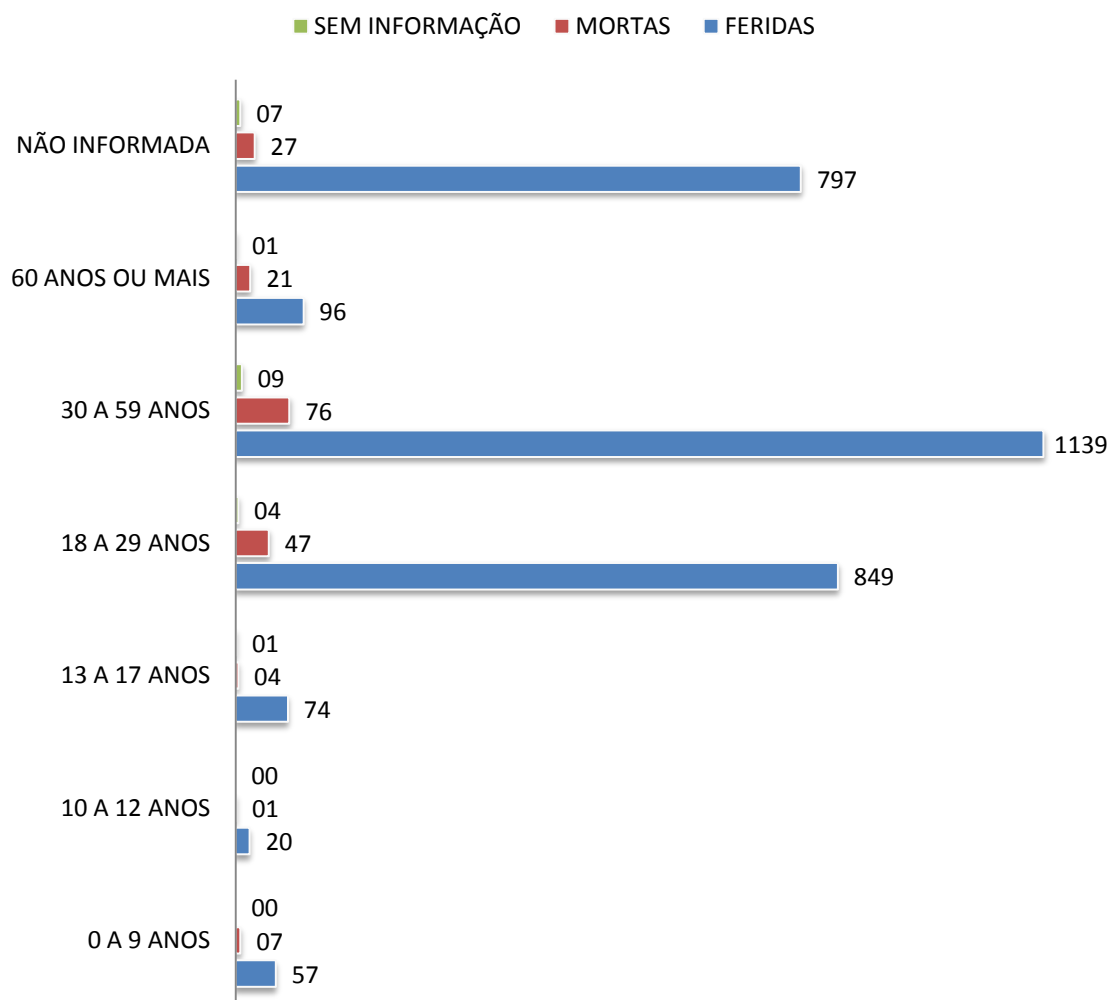
VÍTIMAS DE ACIDENTES POR SEXO



Fonte: PRF e DETRAN/AL



VÍTIMAS DE ACIDENTES POR IDADE

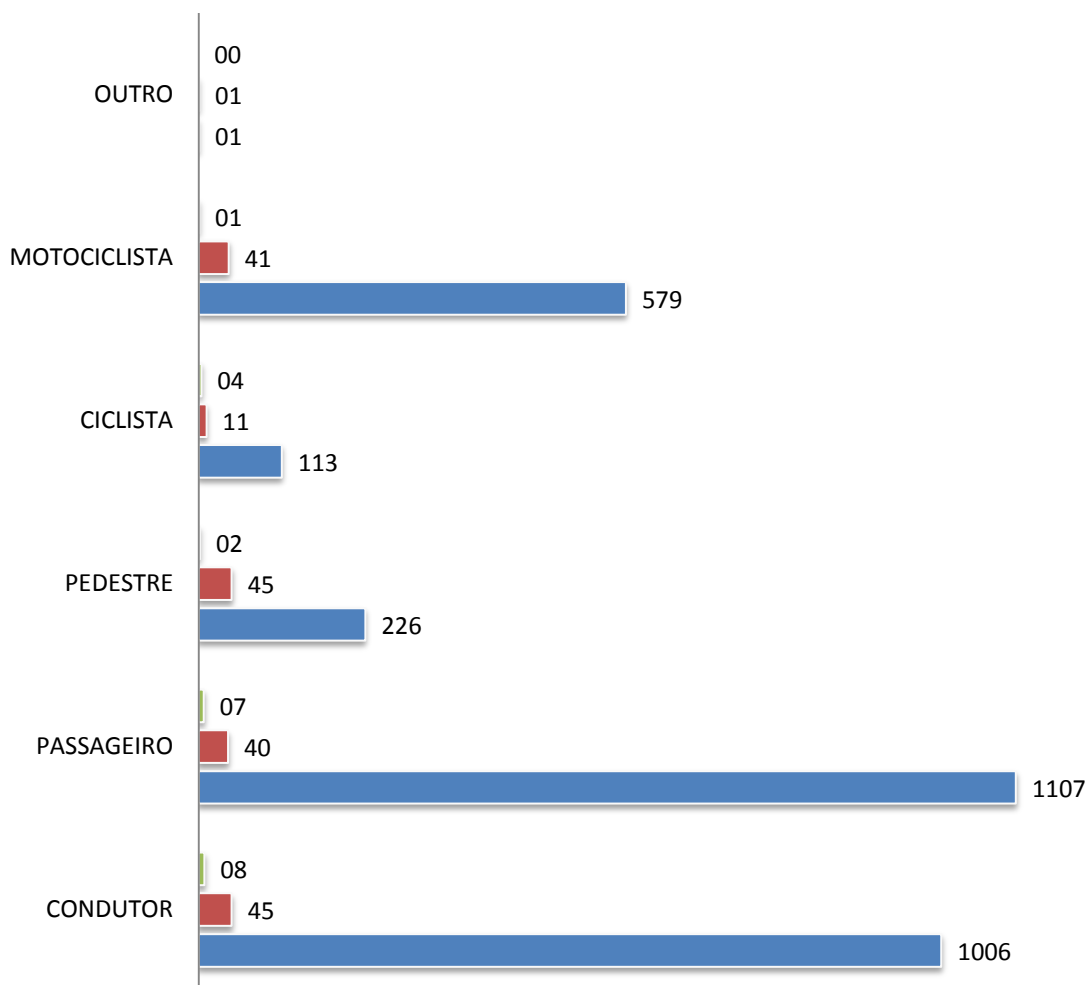


Fonte: PRF e DETRAN/AL



VÍTIMAS DE ACIDENTES POR TIPO

SEM INFORMAÇÃO MORTAS FERIDAS



Fonte: PRF e DETRAN/AL